

# 해외관광시장동향

2017년 1월



담당 : 제주관광공사 연구조사팀  
문의처 : 064-740-6957, yc0293@jto.or.kr

## 주요 이슈

- ▶ (중국) 씨트립, 2017년 구정기간 중국인 해외관광객 600만 명 돌파 예측  
「글로벌 자유여행보고 2016」, 「2016 해외친자여행보고」 발표
- ▶ (일본) JTB, 2017년 일본인 해외여행자 수 1700만 명 예상  
JATA, 연말연시 해외여행 선호관광지 1위 대만, 7위 한국
- ▶ (관광통계) 12월 제주방문 내·외국인관광객 전년 대비 증가, 전월 대비 감소

## I 해외관광시장 동향1)

### 1. 중국시장 동향

#### ■ 씨트립, 2017년 구정기간 중국인 해외관광객 600만 명 돌파 예측

- 10대 인기 방문지 순위 발표
  - 태국, 일본, 미국, 싱가포르, 호주, 말레이시아, 한국, 인도네시아, 필리핀, 베트남
- 2017년 구정휴가(1/27~2/2) 해외 관광동향
  - 1월23일부터 해외로 출발하는 고객층 증가 추세
  - 1월25일 해외로 출발하는 고객층 최고로 많음.
  - 50% 이상 고객이 개인 휴가를 구정휴가와 연계하여 해외여행 할 것으로 예측
  - 구정기간, 해외 관광객 600만 명 돌파 전망
  - 앞으로 한 달 간, 한국, 일본, 동남아 등 단기 여행 코스 성장 예상
  - 태국, 미국, 필리핀, 몰디브 등의 여행상품가격 전년 대비 5%~15% 인상
  - 한국, 싱가포르, 이탈리아 등의 여행상품가격 전년대비 10%~30% 인하

<新浪財經, 2016.12.13>

#### ■ 마펑위(蚂蜂窩), 「글로벌 자유여행보고 2016」 발표

- 해외여행보다 국내여행 중 자유여행 선호
  - 국내여행 중 자유여행 비중 96.5%, 해외여행 중 자유여행 비중 62.5%

- 2016년 국내 자유여행 인원수 40억, 아웃바운드 자유여행 인원수 7993만 명으로 예측
- 2016년 아웃바운드 자유여행 평균 소비액 13,756위안 (1차도시 사무직의 2개월 급여)
- 2016년 자유여행 관광객 가장 관심 많은 테마는 자연, 미식, 쇼핑 등으로 체험 중시하는 경향
- 관심 높은 교통수단은 기차, 비행기, 렌터카, 자전거, 크루즈
- 렌터카 이용에 대한 관심이 높은 관광지는 발리섬, 제주도, 스리랑카, 홋카이도, 오키나와
- 크루즈를 선택한 자유여행 관광객의 평균 연령은 45세 정도이며 여성 비율은 60%
- 자유여행 관광객들은 4~5일의 레저관광 위주의 단거리 목적지 선호(태국, 일본, 한국 등)

<旅業鏈接, 2016.12.21>

#### ■ 중국 온라인 여행사 러마마(驴妈妈), 「2016 해외친자여행보고」 발표

- 8090년대생 부모의 자녀동반 해외여행 증가
  - 2016년 해외친자여행자수 작년 대비 2배 가까이 증가, 해외친자여행 시장 높은 성장세
  - 친자여행 중 6-12세 아동의 비율 42.7%, 2-6세 아동 9.4%, 12세 이상 아동 20.6%, 0-2세 아동 7.3%
  - 2017년 자녀동반 해외여행 계획 80% 초과
  - 2016년 해외친자여행 인기 목적지는 홍콩, 일본, 태국, 마카오, 한국 순으로 선정
  - 목적지 선정에 가장 중요한 요소는 편리성, 안정성, 계절기후 등으로 분석

1) 본 자료는 중국, 일본, 말레이시아 등에 소재하고 있는 제주관광 해외홍보사무소로부터 제공받은 자료를 토대로 작성됨

- 2016년 크루즈여행 인원 폭발적인 성장(동년 대비 약 4배)

<Travel Weekly China, 2016.12.27>

## 2. 일본시장 동향

### ■ JTB, 2017년 해외 1700만 명, 방일 2700만 명 예상

- 2017년 여행 동향 전망 발표
  - 2017년 해외여행자 수 1700만 명, 국내 여행자 수 2억 9800만 명(0.4% 증가), 방일 여행자 수 2700만 명(12.0% 증가) 예상
  - 2017년, 주가 상승, 미국 금리 인상 등에 의해 엔 하락 계속 될 가능성 지적
  - 향후 1년간의 여행지출에 관해 “절약 지향이지만 여행에의 의욕은 어느 정도 유지된다”라고 분석
  - 해외여행의 평균비용 약 3.8% 증가 전망
  - 2017년, 장거리 여행보다 단거리, LCC 등 엄가 교통 수단 이용경향 정착

<Travel Vision, 2016.12.20>

### ■ JATA, 연말연시 해외 1위는 2년 연속 대만, 국내 1위는 오키나와

- JATA(일본여행업협회), 320개의 회원사 대상 인기 관광지 순위 발표
  - 해외 인기 관광지는 대만, 하와이, 괌, 싱가포르, 태국, 베트남, 한국, 홍콩, 호주, 미국 순으로 선정
  - 근거리인 아시아와 괌 지역 인기 유지
  - 한국은 전년대비 10위에서 7위까지 상승하여 회복 및 성장세, 가족여행 및 음식 테마 여행 인기
  - 국내 인기 관광지는 오키나와, 동경(디즈니랜드), 홋카이도, 오사카, 이즈/하코네 순으로 선정

<Travel Vision, 2016.12.08>

### ■ 일본종합연구소, 2017 간사이 지역 경제 전망 발표

- 개인소비 증가율 둔화, 관광업계 숙박시설 부족
  - 가계부문, 고용/소득환경 개선, 소득수준 회복 둔화
  - 기업부문, IoT 및 AI 중심 연구개발 투자 활발, 인바운드 관광 수요 증대에 따른 도심개발 안전 제기
  - 인바운드, 숙박 수요 대비 수용시설 부족, 현재 건설 중인 여러 호텔 완공 후 회복 전망

<일본종합연구소, 2016.12.08.>

## II 해외관광업계 동향2)

### 1. 중화권 관광업계 동향

#### ■ (상하이) 방한 및 제주 관광상품 모객 감소

- 중국여유국의 불합리 저가방한상품 단속 및 겨울 비수기 영향으로 방한 및 제주 상품 모객 저조
- 일반 패키지 상품에서 테마상품으로 전화 추세
- 위안화 환율 하락으로 인한 해외관광시장 위축
- 한국에 대한 부정적 이미지(사드배치, 대통령 탄핵 등) 확대에 의한 방한 잠재고객 확보 난항
- 한국뿐만 아니라 해외관광상품 모객이 전체적으로 감소 추세
- 일반 정기노선 대비 전세기 탑승률 호조

#### ■ (광저우) 방한관광상품 모객 부진

- 겨울철 비수기 영향으로 아웃바운드 상품 모객 전년대비 하락세
- 한국, 일본, 동남아 등 아시아지역 모객 저조
- 정치국면 혼란, 조류독감 발생 등 한국의 부정적 이슈로 인한 방한상품 판매 저조
- 유럽, 미국 등 장거리 여행상품 전년과 비슷한 성장세 유지
- 광저우 난사(南沙), 선전 테이즈항만(太子湾) 개항에 따라 크루즈 상품 홍보 및 모객 적극 진행

#### ■ (대만) 구정 방한상품 판매 저조

- 강복여행사: 유럽여행상품 가격 하락 및 짧아진 구정연휴(2016년 9일 → 2017년 7일) 등으로 연말/구정 방한상품 판매저조, 가격보다 고품질상품 선호하는 경향
- 웅사여행사: 짧아진 구정연휴 영향으로 해외여행 선호경향 약화, 유럽 장거리 노선 직항편 증가 및 가격 하락으로 유럽선택 경향 증대

### 2. 일본관광업계 동향

#### ■ (도쿄) 2017년 제주관광상품 판매 호조 기대

- JTB미디어: 2017년 4월부터의 제주-동경 LCC 취항 계획에 따라 LCC 활용 상품 모객 추진계획

- JTB월드: 비수기인 1~3월에도 모객 감소없이 유지 진행중, 2017년 4월 LCC 취항 계획에 따른 모객 증가 기대
- HIS: 직항노선 감편 영향으로 상품 판매 저조, 2017년 자유상품 중심으로 추진 예정
- 토부톱투어즈: 제주는 여름 이미지가 강해 여름 성수기와 겨울 비수기의 상품판매 확연한 차이, 2017년 LCC 취항되면 제주 PR 강화 예정
- NOE: 2017년 11월 이후 제주직항노선 감편으로 좌석확보 난항, 2017년 4월 취항예정인 LCC 활용 제주상품 추진 예정

### ■ (나고야) 동절기 제주관광상품 판매 부진

- JTB월드: 겨울 비수기 제주상품 모객 부진
- 블루스카이: 직항노선 부재로 제주상품 모객 저조
- 한큐교통사: 부산노선항공 모객 호조
- 킨키니혼투어리스트: 1월 비수기 모객 부진, 2월~3월 서울 자유여행상품 순조로운 판매

### ■ (오사카) 연말연시 방한상품 판매 전년대비 증가

- 미즈루항공: 1~2만 엔대의 저가상품 예약 집중
- 한큐교통사: 연말연시(12/29~1/3) 예약 전년대비 증가, 2~3월 예약률 둔화
- 일본여행: 연말연시(12/29~1/3) 예약 전년대비 증가, 서울상품보다 저가인 부산상품으로 예약 집중
- 킨키니혼투어리스트: 연말연시(12/29~1/3) 예약 전년대비 증가

### ■ (후쿠오카) 동절기 해외여행상품 판매 둔화

- 추절기 제주방면 사원여행 등 단체수요에 힘입어 전년대비 증가, 동절기 증가율 둔화
- 연말연시 연휴 이후 해외여행시장 전체적으로 둔화 경향
- 인기지역(대만, 한국, 하와이 등)의 연초 대박겐 상품, 출발 부진일 특가상품 등 비수기 해외여행 저가상품 중심으로 판매될 예정
- LCC 항공 정착으로 인한 해외여행 증가 예상
- 일본과의 외교관계수립 50주년을 맞이하는 싱가포르 여행 인기

### ■ 지역별 주요 아웃바운드 여행사 제주상품 동향

- (도쿄) 제주단독상품 중심, 1박2일~3박4일,

29,800엔~219,000엔

- (오사카) 제주단독상품 중심, 1박2일~3박4일, 19,800엔~197,800엔
- (후쿠오카) 부산경유상품 중심, 2박3일~4박5일, 28,000엔~316,000엔
- (나고야) 경유상품 중심, 3박4일~6박7일, 44,800엔~110,000엔

### III 제주관광통계

#### 1. 관광객 통계

##### ■ 제주 입도 관광객 수 월별 추이(2016년)

(단위: 명, %)

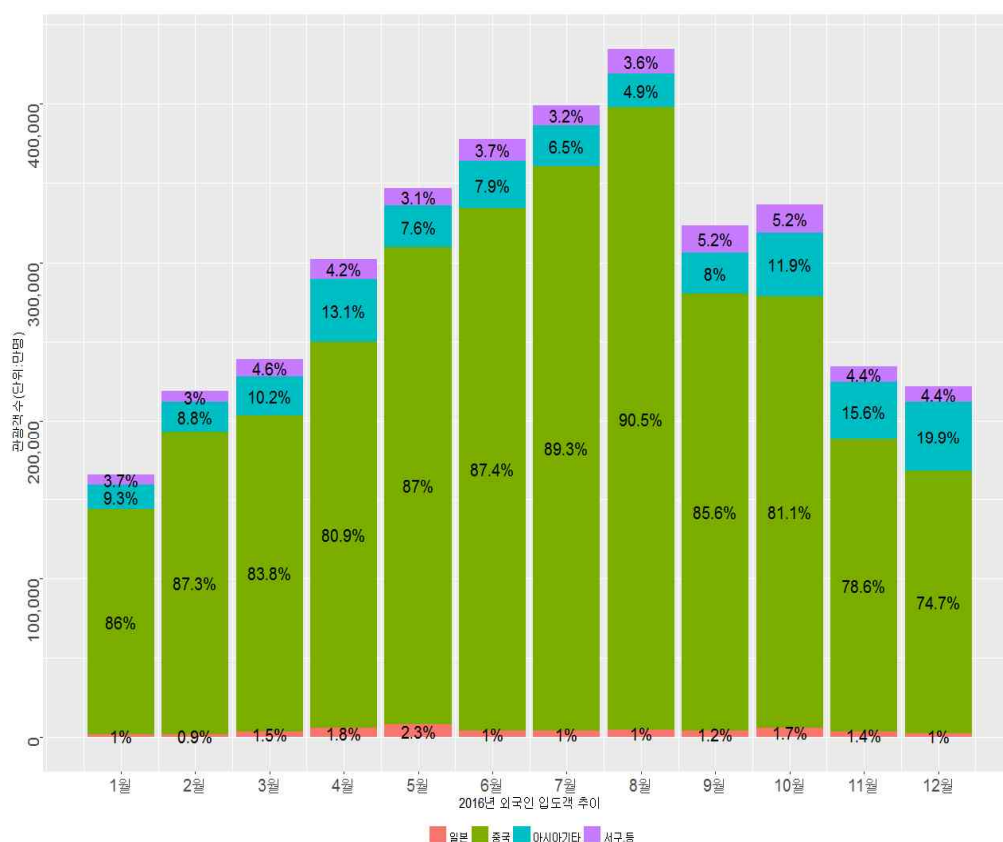
구분	내국인 관광객		외국인 관광객						
	관광객 수	증감	일본권	중국	아시아기타	서구 등	월계	증감	2015년
1월	884,466	11.6	1,646	142,133	15,287	6,177	165,243	21.8	135,676
2월	879,708	21.9	1,942	190,761	19,276	6,589	218,568	1.2	216,016
3월	920,582	16.3	3,471	199,952	24,298	10,890	238,611	14.4	208,509
4월	1,066,510	13.5	5,479	244,440	39,548	12,776	302,243	-5.8	320,711
5월	1,095,575	7.9	7,855	301,570	26,477	10,854	346,756	13.9	304,450
6월	1,065,241	40.8	3,854	330,235	29,938	13,815	377,842	108.7	181,013
7월	1,143,578	14.9	4,131	356,436	25,924	12,593	399,084	382.6	82,688
8월	1,116,449	0.1	4,539	393,479	21,248	15,590	434,856	103.4	213,773
9월	1,027,964	6.7	4,032	276,431	25,824	16,736	323,023	23.5	261,473
10월	1,110,276	1.3	5,751	272,842	40,123	17,514	336,230	9.6	306,713
11월	990,222	4.0	3,291	184,371	36,585	10,226	234,513	11.4	210,505
12월	952,141	5.7	2,178	165,629	44,144	9,769	221,720	21.3	182,733
총계	12,252,712	11.0	48,169	3,058,279	349,009	143,232	3,598,689	37.1	2,624,260

\* 자료출처: 제주특별자치도관광협회

\*\* 2016년 12월 기준 제주 입도 관광객 통계는 잠정치로, 추후 확정치 발표 후 일부 수치가 변경될 수 있음

\*\*\* 아시아 기타는 대만, 홍콩, 싱가포르, 동남아시아 국가 등 기타 아시아 국가 포함

\*\*\* 서구 등은 아시아를 제외 한 미주, 구주 등 국가 포함

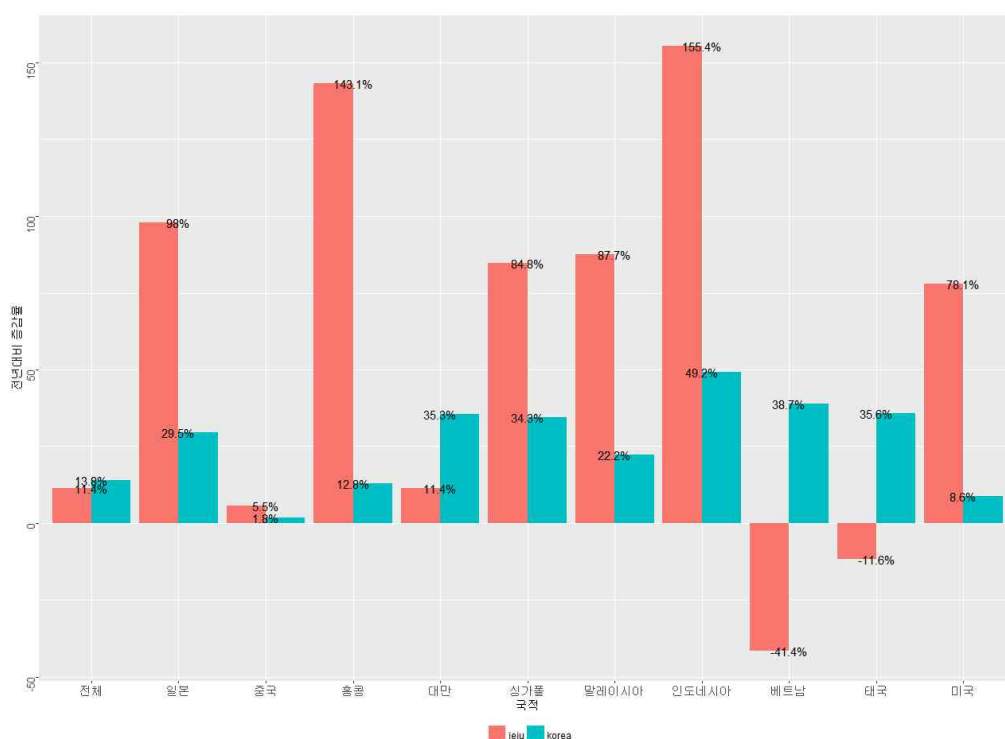


- 12월 내국인 입도 관광객 수 전년 대비 증가, 전월 대비 감소
- 12월 외국인 입도 관광객 수 전년 대비 증가, 전월 대비 감소
- 외국인 관광객 중 중국인 비중 8월 이후 감소세

■ 전국 대비 입도 외국인관광객 수 추이(2016년 11월 기준)<sup>3)</sup>

(단위: 명, %)

			제주			한국		
			2016년	2015년	증감률	2016년	2015년	증감률
총계	월계		234,513	210,505	11.4	1,309,055	1,150,074	13.8
	누계		3,376,969	2,441,527	38.3	15,898,425	12,115,201	31.2
아시아	소계	월계	224,247	200,754	11.7	1,098,057	961,684	14.2
		누계	3,243,506	2,356,947	37.6	13,509,667	10,022,223	34.8
	일본	월계	3,291	1,662	98.0	213,211	164,685	29.5
		누계	45,991	57,462	-20.0	2,100,684	1,677,905	25.2
	중국	월계	184,371	174,677	5.5	516,956	507,579	1.8
		누계	2,892,650	2,096,528	38.0	7,532,186	5,518,952	36.5
	홍콩	월계	3,885	1,598	143.1	53,406	47,329	12.8
		누계	41,321	21,475	92.4	586,678	468,674	25.2
	대만	월계	2,253	2,022	11.4	64,210	47,463	35.3
		누계	36,329	16,043	126.4	768,977	468,696	64.1
	싱가포르	월계	6,670	3,610	84.8	24,470	18,224	34.3
		누계	37,750	21,547	75.2	181,591	132,819	36.7
	말레이시아	월계	9,489	5,056	87.7	34,322	28,090	22.2
		누계	49,903	30,796	62.0	267,204	191,207	39.7
	인도네시아	월계	3,126	1,224	155.4	24,639	16,513	49.2
		누계	30,767	18,623	65.2	265,556	173,033	53.5
	베트남	월계	1,673	2,854	-41.4	22,552	16,257	38.7
		누계	23,311	25,910	-10.0	232,770	150,949	54.2
	태국	월계	4,233	4,789	-11.6	42,892	31,627	35.6
		누계	43,358	39,892	8.7	417,641	327,629	27.5
	기타	월계	5,256	3,262	61.1	101,399	83,917	20.8
		누계	42,126	28,671	46.9	1,156,380	912,359	26.7
서구 등	소계	월계	10,266	9,751	5.3	210,998	188,390	12.0
		누계	133,463	84,580	57.8	2,388,758	2,092,978	14.1
	미국	월계	1,883	1,057	78.1	67,641	62,273	8.6
		누계	31,595	15,929	98.3	799,589	710,033	12.6
	기타	월계	8,383	8,694	-3.6	143,357	126,117	2.9
		누계	101,868	68,651	48.4	1,589,169	1,382,945	5.3



- 2016년 11월 전년 대비 외국인관광객 수 전국보다 제주 증감률 약세
  - 전국 대비 제주 강세 지역 : 일본, 중국, 홍콩, 싱가포르, 인도네시아, 미국 등
  - 전국 대비 제주 약세 지역 : 대만, 베트남, 태국 등

3) 전국 대비 외국인 관광객 증감 비교는 한국관광통계 생산 시점 상 2016년 11월을 기준으로 분석하였으며, 전년대비 증감률을 제시함



## 2. 항공통계4)

### ■ 제주 직항노선 운영 현황

국가	취항도시	주 운항편수			
		‘16년 10월	11월	12월	‘17년 1월
중국	북경(PEK)	22	18	16	18
	푸둥(PVG)	100	94	92	92
	홍콩(HKG)	16	8	8	8
	광저우(CAN)	4	12	4	4
	구이양(CAN)	4	—	—	4
	대련(DLC)	4	8	4	6
	양주(YTY)	8	8	8	8
	심양(SHE)	12	12	12	12
	심천(SZX)	8	8	8	8
	정주(CGO)	4	4	4	4
	장춘(CGQ)	4	4	4	4
	창사(CSX)	10	6	6	6
	청두(CTU)	6	6	6	—
	충칭(CKG)	12	4	—	—
	천진(TSN)	42	26	30	26
	닝보(NGB)	8	14	18	18
	난통(NTG)	4	6	6	8
	난닝(NNG)	6	6	6	6
	난징(NKG)	12	12	14	14
	난창(NKG)	—	10	10	10
	원저우(WNZ)	4	—	—	—
	무한(WUH)	4	—	6	—
	석가장(SJW)	6	6	6	6
	서안(XIY)	6	6	6	4
	샤먼(XMN)	6	6	6	6
	푸조우(FOC)	6	6	6	6
	취엔저우(JJN)	6	6	6	6
	쿤밍(KMG)	6	—	—	—
	항저우(HGH)	38	38	36	36
	하얼빈(HRB)	6	6	6	2
소계		374	340	334	322
일본	동경(NRT)	8	6	6	6
	오사카(KIX)	6	8	8	8
소계		14	14	14	14
태국	방콕(BKK)	14	14	—	—
대만	타이페이(TPE)	8	8	—	—
미국	사이판(SPN)	—	—	—	4
합계		410	374	348	340

- 제주 직항 노선 증편: 북경, 대련, 난통 등
- 제주 직항 노선 감편: 천진, 서안, 하얼빈 등
- 제주 직항 노선 신규 취항: 사이판 등
- 제주 직항 노선 취소: 청두, 무한 등

## IV 특집 I : 야간관광 활성화 사례

### ■ 야간관광 도입의 필요성

현상	요구	극복방안
야간 즐길거리 부족	야간의 다양한 체험 마련	야간 관광 활성화
야간 식막함(어두움)	밝고 아름다운 분위기로 전환	
비수기 관광객 감소	비수기 즐길거리 제공	
지역상권 침체	활기찬 이미지 부여	

- 주간관광과는 다른 매력과 즐거움 제공
- 지역의 자원 및 공간의 재창출
- 지역상권 활성화 및 지역 이미지 제고

### ■ 부산 크리스마스 트리 문화 축제



- 기간: 연말연시(11월 말 ~ 익년 1월 초)
- 진행 프로그램: 데일리 콘서트, 소망트리에 소망 카드 달기, 상인들의 자선 경매 행사, 찾아가는 보물찾기 등
- 마땅한 볼거리가 없는 겨울철의 부산 도심 상권 부활을 위해 2009년부터 부산 크리스마스트리 문화 축제 개최

### ■ 일본 빛의 거리 하카타(光の街・博多)



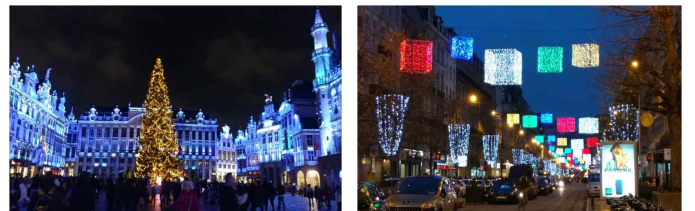
- 기간: 연말연시(11월 초 ~ 익년 1월 초)
- 진행 프로그램: 크리스마스 마켓, 라이브 쇼(연예인, 지역주민·대학생 합주 등)
- 독일의 전통 이벤트를 모티브로 휘테(Hutte) 거리상점에서 과자, 공예품, 글루바인 등 판매

### ■ 프랑스 리옹 빛의 축제(Fete des Lumieres)



- 기간: 연말(12월)
- 진행 프로그램: 라이트업, 비디오, 사운드, 무대예술 등 프로젝트 맵핑, 미디어 파사드
- 19세기 흑사병이 유행했을 때 시민들이 촛불을 들고 모여 성모 마리아에게 기도했던 것이 그 시초, 시내 건축유산의 재발견을 목적으로 시작

### ■ 벨기에 브뤼셀 그랑플라스 윈터원더(Winter Wonders)



- 기간: 연말연시(11월 말 ~ 익년 1월 초)
- 진행 프로그램: 사운드 앤 라이트 쇼, 크리스마스 마켓 축제 어트랙션(회전목마, 관람차 등)
- 벨기에에서 가장 큰 크리스마스 마켓, 외국인을 위한 영어 가이드 투어 실시

#### ☞ 사례종합

- 겨울 비수기가 시작되는 시기부터 한 달 이상 야간볼거리 지속적 제공
- 화제성 이벤트 추진을 통한 야간볼거리 이슈화

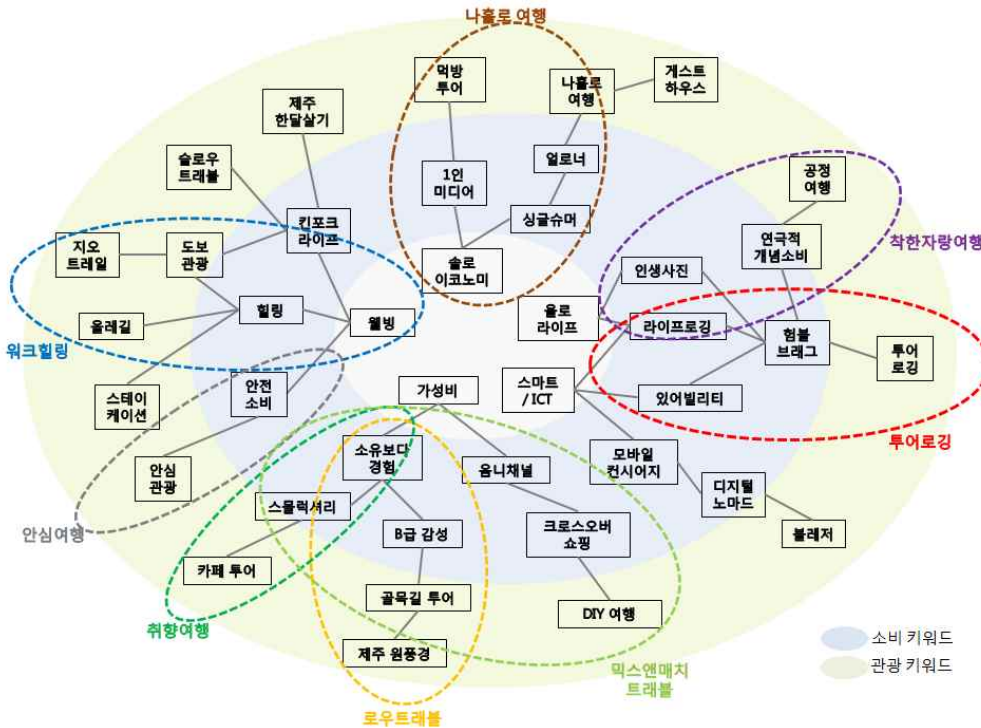
### ■ 제주 야간관광 활성화를 위한 추진방안

야간관광명소 지정 및 육성	지역 고유의 야간관광매력 창출	이벤트개최를 통한 이슈화
↓	↓	↓
제주도내 테마거리 및 상업지구 활용	제주 원도심 주변 야간 조명 설치	연말연시 화제성 이벤트 개최

관광객 유치 확대, 지역상권 활성화

## V 특집 II: 2017 제주관광 트렌드

### ■ 제주관광 트렌드 맵(Futures Wheel Method 활용)



- 라이프로그(life logging): 개인의 일상을 인터넷 또는 스마트 기기로 기록하는 것
- 연극적 개념소비(Ethics on the Stage): '착한 소비'의 순수한 취지에서 벗어나 과시하기 위한 수단으로 작용
- 험블브래그(humblebrag): '겸손하다(humble)'와 '자랑하다(brag)'의 결합, 은근한 자랑을 뜻하는 말
- 크로스오버 쇼핑(cross-over shopping): 온·오프라인의 경계를 넘나들며 다양한 유통채널을 활용하여 구매
- B급 감성: 주류가 아닌 비주류, 감각적이고 가벼운 것
- 스몰 럭셔리(Small Luxury): 큰 소비 대신 작은 사치를 통해 심리적 만족을 느끼는 현상

### ■ 소비 트렌드와 제주관광 이슈

- 제주한달살기 열기 주춤
- 나홀로 제주여행 증가
- 안전하고 안심할 수 있는 관광에 대한 요구 증대
- 제주 돌담, 돌밭 등 제주원형에 대한 재평가
- 제주도 내의 카페 급증 및 이색 카페 방문자 증가
- 올레길 열풍 둔화 및 '걷기'의 다양화
- 쓰레기, 교통 문제 심화에 따른 제주환경보존 인식 확산

### ■ 제주관광 트렌드 2017

- 투어로그(Tour Loggin: Life Loggin+올로라이프)  
'제주여행을 로깅하다'  
: 개인의 일상을 인터넷 또는 스마트 기기로 기록하는 라이프로그 현상과 마찬가지로, 관광의 전 여정을 블로그, SNS를 통해 기록하는 현상
- 로우트래블(Raw Travel: 제주 원풍경+골목길 투어)  
'제주다움을 찾아 떠난다'  
: 날 것에 대한 향수, 있는 그대로의 모습에 가치를 두는 여행, 돌담·돌밭·돌담집·굴창고 등 제주다운 원풍경을 즐기는 여행
- 취향여행(스몰럭셔리+카페투어)  
'취향=여행 콘텐츠'  
: 나의 취향이 곧 나의 여행 스타일, 최근 제주에서 분위기 있는 카페를 찾아다니는 여행자가 늘고 있는 것도 이러한 트렌드와 같은 맥락

- 워크힐링(Walk Healing: 도보관광+힐링) 좋아서 '트레킹도 버겁다. 산책이랑 힐링을 택한 사람들'  
: 트레킹도 운동이라는 느낌 때문에 부담스러워하는 사람들, 산책하듯 여유롭게 걸으며 제주 자연을 만끽하는 여행형태
- 착한자랑여행(Humblebrag+연극적 개념소비+공정여행)  
'착한여행으로 자랑하다'  
: 겸손과 허세로 은근한 자랑질을 하는 사람들이 착한 여행담을 소셜을 통해 자랑하는 현상, 제주환경을 보호하고 도민을 배려하는 여행 이야기를 공유하는 것 역시 겸손한 자기 자랑의 한 패턴
- 나홀로 여행(혼밥/혼술+Aloner)  
'나홀로 제주 맛집 탐방'  
: 나홀로 먹는 여행을 즐기는 사람들, 솔로 이코노미의 확대와 혼밥족의 증가가 여행으로 이어진 형태, 나홀로 제주 맛집을 탐방하는 여행자
- 안심여행(안전소비+안심관광)  
'안심하고 즐기는 여행'  
: 친환경 제품 선호, 먹거리 원산지 표기 등 안전한 소비에 대한 인식을 바탕으로 형성된 안전지향여행, 제주방문관광객의 안전을 보장하고 여유롭게 쉴 수 있는 여행을 선호하는 현상
- 믹스앤매치 트래블(Mix&Match Travel: 가성비+DIY여행)  
'싸게 이동해도 럭셔리하게 여행한다'  
: 서로 어울릴 것 같지 않은 스타일의 결합, 가령 상대적으로 저렴한 가격의 LCC 항공편으로 제주에 와서 럭셔리한 숙소에서 머무는 여행패턴